

PAPER TORN

ANNE MONDY





ANNE MONDY

Anne Mondy, la singularité en héritage ...

Anne Mondy est une de ces personnes dont l'ADN artistique familial a construit la personnalité et son originalité. Comment raconter cette femme sémiante, pétillante, autodidacte, au regard pénétrant sans parler des 2 fées qui se sont penchées sur son berceau à la naissance et lui ont transmis le goût de l'Art.

Tout d'abord et surtout , son papa, merveilleux, dont elle porte le nom avec fierté et gratitude. Pierre Mondy, homme de théâtre, comédien et metteur en scène, visage du cinéma français et précurseur en tant qu'acteur pour des séries télévisées à succès .

Un père qui transmet à sa fille, avec qui il a une forte complicité, son amour de l'Art populaire et du travail très bien fait. Anne a vu pendant près de quarante ans, son papa œuvrer avec passion à chacune de ses mises en scène, qu'il bâtissait avec la précision d'un horloger.

La 2ème fée est Annie, sa maman, mannequin dans les 60's, une beauté rare de « covers » Yéyé et plasticienne de génie, qui ne s'est pas assez prise au sérieux pour faire valoir ses talents. Au fond de son atelier, dans la cave, elle accumule des tas de trésors ; os de poulets, plumes, perles, pierres, coquillages, tissus, matières en tous genres, couleurs... Tout est rangé dans des « boîtes d'inspirations », puis exploité dans ses collections de « Monstres » qui réinventent le quotidien.

Voilà le vent créateur insufflé dans les veines d'Anne, qui grandie et fait à son tour de sa chambre un terrain d'expérimentation. Dès ses 10 ans, elle conserve un peu de tout, empile les magazines et les vieux papiers cadeaux, puis les déchire et les colle selon sa science sur les murs. Anne réinvente déjà le familial. Face à tant de créativité, Pierre est certain que sa fille sera décoratrice de théâtre...

Riche de ses enseignements, Anne, 17 ans, devenue une jeune femme libre, choisit de les mettre au service de son métier d'Attachée de presse et de Directrice artistique. Elle écrit, communique, crée des univers, pour des théâtres, des maisons de production ou encore des marques. Elle s'amuse beaucoup durant ces 20 ans d'accompagnement de ces sociétés. Elle s'amuse oui, mais elle n'est pas dans sa vérité d'artiste. Sous le regard pourtant bienveillant de son papa, elle ne se sent pas encore légitime pour voler de ses propres talents.

En 2012, Anne lâche prise, revendique sa singularité et son besoin d'inventer ! Vient le temps de la maturité et de la réflexion où l'on ressort ses propres « boîtes d'inspirations ».

Anne prend possession de son Art et peut enfin le mettre en scène à son tour.

PAPERTORN, L'ART DU COLLAGE

Anne Mondy est artiste plasticienne. Elle « PAPERTORNE ». Il n'y a qu'elle pour inventer un mot qui définit son travail ; « Papier Déchiré ». On retrouve tout son talent créatif dans le choix de ce mot, qui se conjugue et se décline : « J'aimerais que vous me papertorniez ma table basse », « je papertorne toute la journée », une toile papertorn....

L'artiste est libérée, sa pensée est rapide, le concept du Papertorn est enfin prêt à exister. Elle installe son atelier d'abord à Paris, puis à Bordeaux, où elle vit aujourd'hui. Dans cet espace dédié à son art, on retrouve ses trésors accumulés, affiches chinées, coupures de presse, papiers, playmobil, boulons et pots des peintures, ainsi que toutes ses inspirations culturelles.

Elle adore les comédies musicales des années 50/60, le dripping de Jackson Pollock et le travail d'Arman. Elle aime le son nostalgique des 80's et vit au quotidien avec la Soul, le Rn'B et le Hip Hop. Autant d'inspirations, de fantaisies, de musicalité et de souffles créatifs que l'on retrouve dans son « Art-Collage ».

Anne est dans son axe. Elle conçoit ses toiles avec beaucoup de sensibilité et d'instinct. Elle déchire dans un mouvement libérateur les papiers sélectionnés du thème traité et les collent selon une technique bien spécifique. Alors, commence sa réinterprétation de portraits, des thèmes, d'univers variés, rendue possible grâce à l'alchimie des matières et l'harmonie des couleurs.

Maîtriser les gestes, tout en laissant la place à l'erreur. Savoir positionner, replacer, additionner, doser les accumulations pour que la toile respire. Donner du relief et de la matière aux œuvres, avec des projections de peintures, d'aérosols à effets, qui créent des coulures fardées et parfois des ajouts de textures ou de petits objets comme une prééminence émergente. Enfin, ancrer le sujet dans sa réalité grâce aux mots, à une citation, un message, une revendication.

Les œuvres d'Anne Mondy révèlent le savoir-faire et la technicité des affichistes Nouveaux Réalistes, des années 60, avec un petit supplément d'âme d'une grande délicatesse.





PAPERTORN OU L'ART DU PARTAGE

Le Papertorn d'Anne s'expose, voyage, à l'occasion d'évènements et d'ateliers.

Au-delà des nombreuses commandes personnalisées de toiles Papertorn, Anne travaille sur de nouvelles expositions qui vont se tenir à Bordeaux, dans ses hauts lieux de vie, et à Paris, où l'on pourra retrouver ou découvrir ses œuvres dans un endroit atypique et trendy cerné par l'Olympia et le Théâtre Edouard VII.

Véritable retour vers le futur, la boucle semble bouclée et pourtant tout ne fait que commencer ...

Au sein de ces expositions, Anne présentera ses œuvres « signature »: des objets du quotidien auxquels l'artiste donne, avec fierté et amusement, ses lettres de noblesse.

Les poubelles de la ville de Bordeaux, les frigos ou machines à laver ... Les objets du quotidien, d'ordinaire cachés, vont être

exposés, papertornés, et mis en scène dans des écrans luxueux.

Une occasion pour l'artiste de montrer l'étendue de son Art et son potentiel à entrer chez chacun d'entre nous ...

On Papertorn également avec Anne au cours de séminaires d'entreprises. Parce que la transmission fait partie de l'héritage de cette artiste, elle a décidé de partager son art avec le plus grand nombre. Pour le groupe Franck Provost, Amazon, Enedis et tant d'autres qui lui ont déjà fait confiance, elle organise, des Team Buildings de Papertorn, durant lesquels elle réunit autour d'une table les équipes de la société, les questionne sur leurs goûts, leur vie et leur transmet son savoir faire, sa passion, son talent.

Finalement, l'Art-Collage est pour Anne Mondy, l'opportunité, d'exprimer une ultra sensibilité, très souvent guidée par l'originalité de cette si particulière ascendance.

INSPIRATIONS



WAR IS OVER



MISTER VADOR



FAMILY BUSINESS



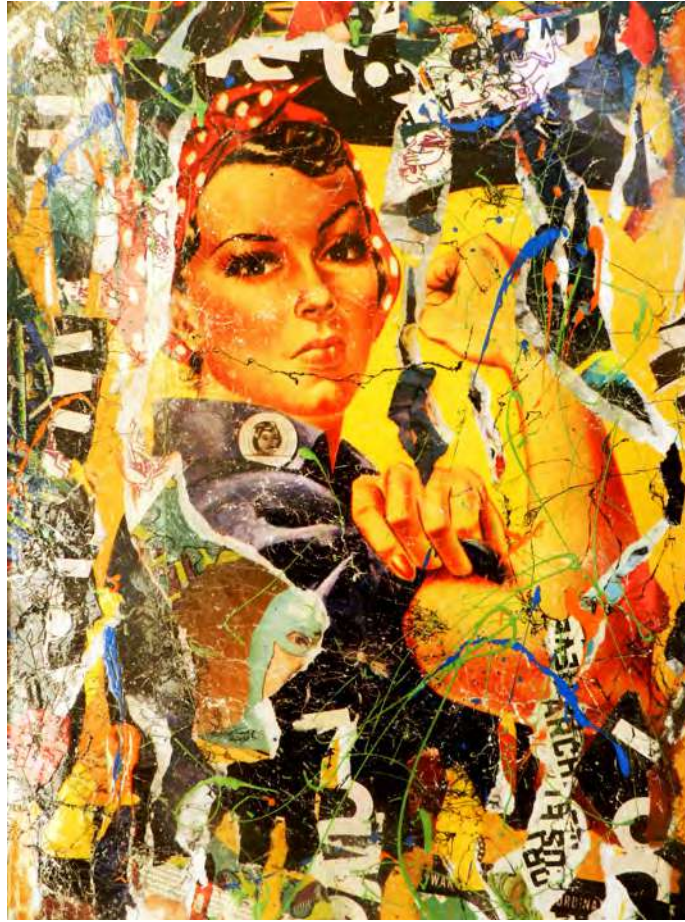
STRIKE A POSE



DYLAN



COLORFULL 1



WE CAN DO IT



COLORFULL 2



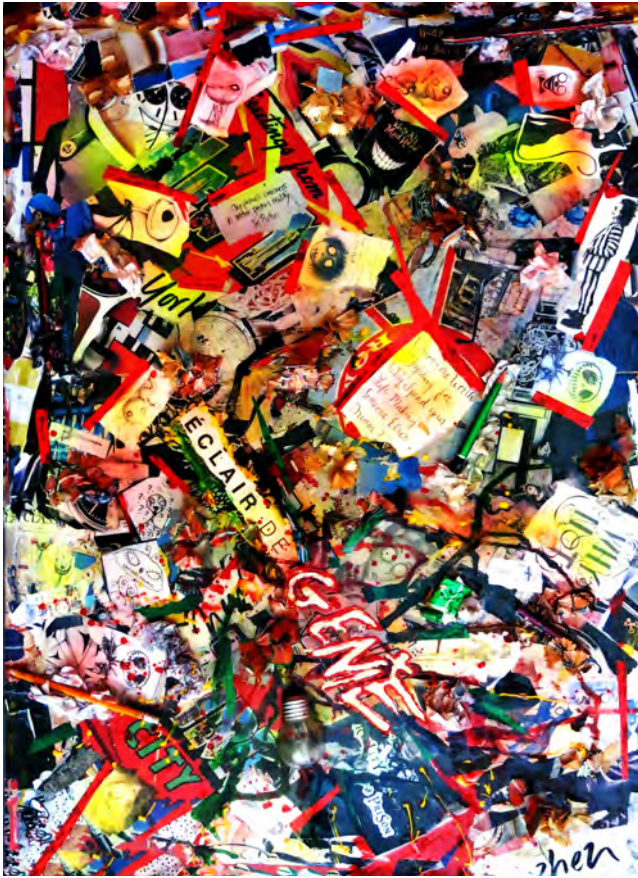
LIFE



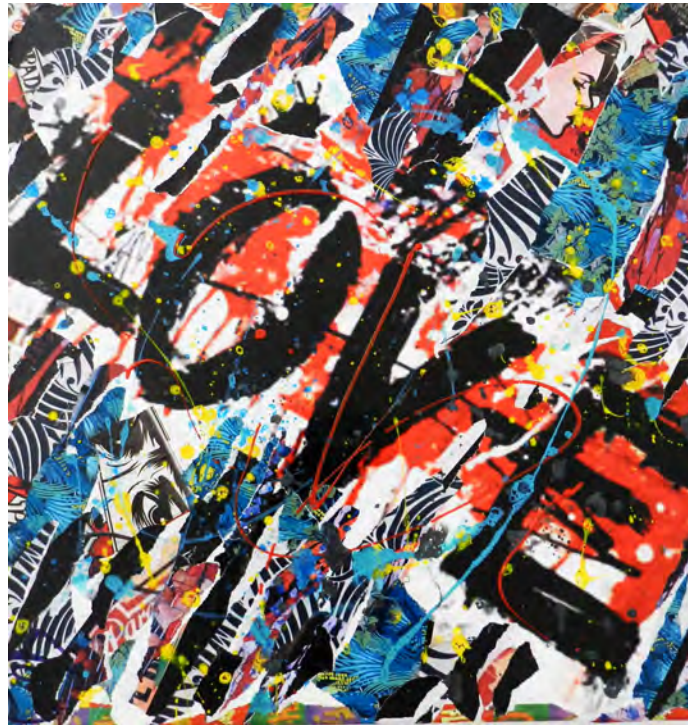
THE RAT PACK



VOGUE



MISTER BURTON



LOVE



RIMBAUD



CALL ME FRED



TRIBUTE TO RENE G.



PARIS SERA TOUJOURS PARIS



MISTER M.



EFFETO



GREEN IS THE NEW BLACK

PORTRAITS

BOWIE FACE





DALIRIUM



BARACK

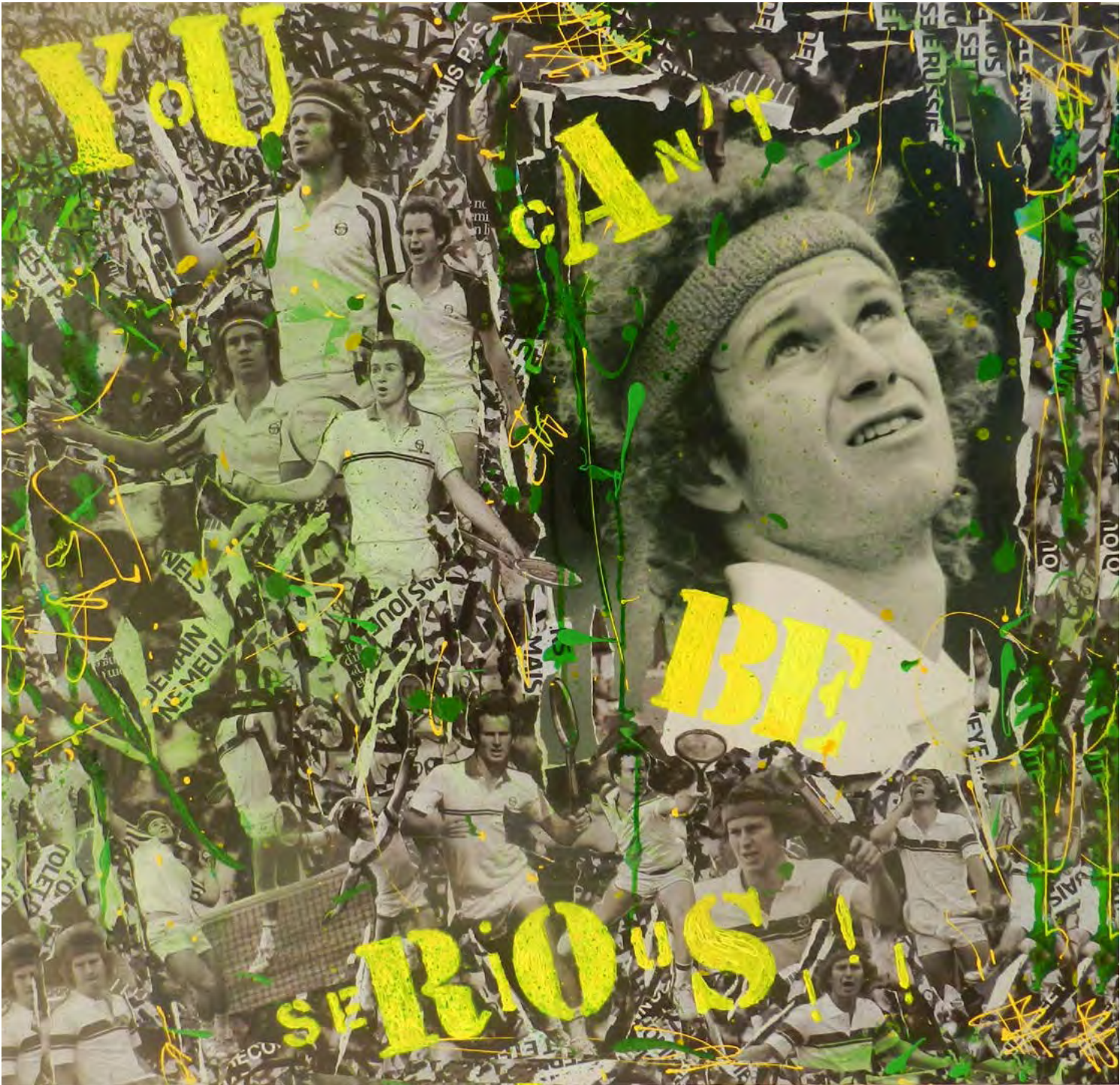
LIBERTÉ ÉGALITÉ MBAPPÉ



MAKE UP TIME



YOU CAN'T BE SERIOUS



ALL STARTED WITH A MOUSE



PURPLE REIGN



THE ONLY BOND



TWIGGY EYELASHEES



BÊTES À PLEURER

PANDI PANDA





LA POLITIQUE DE L'AUTRUCHE



CANARD BOITEUX

CHAUD LAPIN





Y'A PAS ÉCRIT BECASSE !



COPAINS COMME COCHON



FIER COMME UN COQ



TAUREAU AILÉ



REVENONS À NOS MOUTONS



FORT COMME UN LION



www.papertorn.com

 [@annemondypapertorn](https://www.instagram.com/annemondypapertorn)

 facebook.com/annemondy

AGENCE DE COMMUNICATION

Les Parisiennes - Sarah Lévy

sarah@lesparisiennes.fr

Tél.: 01 75 43 30 00

-

www.lesparisiennes.fr